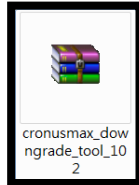


# CRONUSMAX Plus 固件修复

如升级 CRONUSMAX Plus 后出现 **E2 报错**，可依以下步骤修复：


1. 下载降级软件安装档：先至[此处](#)下载 **CronusMaxDowngradeTool\_102** 软件

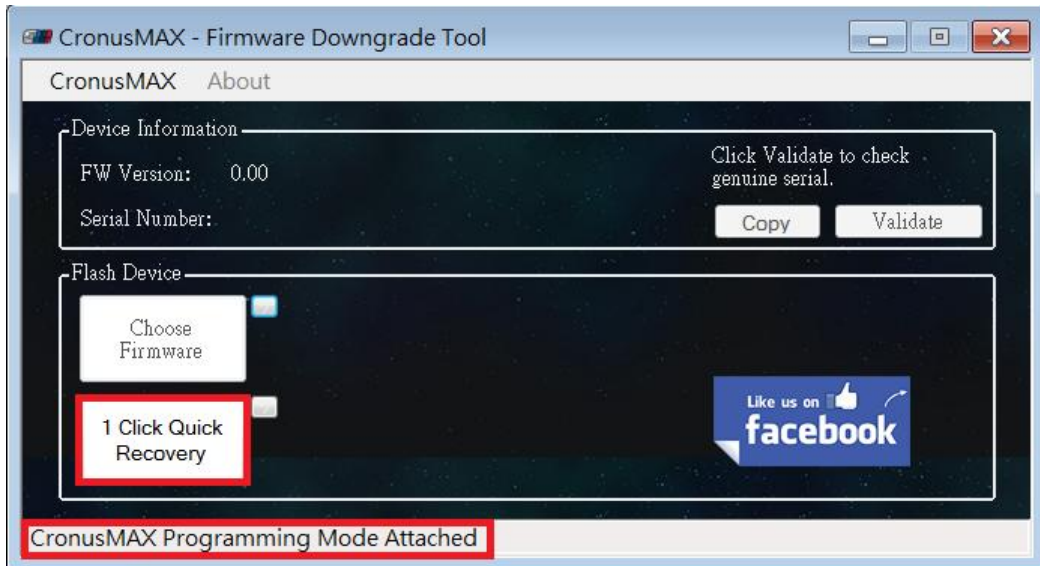


2. 解压缩下载的安装档
3. 将 CRONUSMAX Plus(侧边 PCPROG)使用 Mini **USB Cable** 接至 PC，同时拿针物于 CRONUSMAX Plus 背面孔中压按 **Reset 键**，使显示屏转为”P”

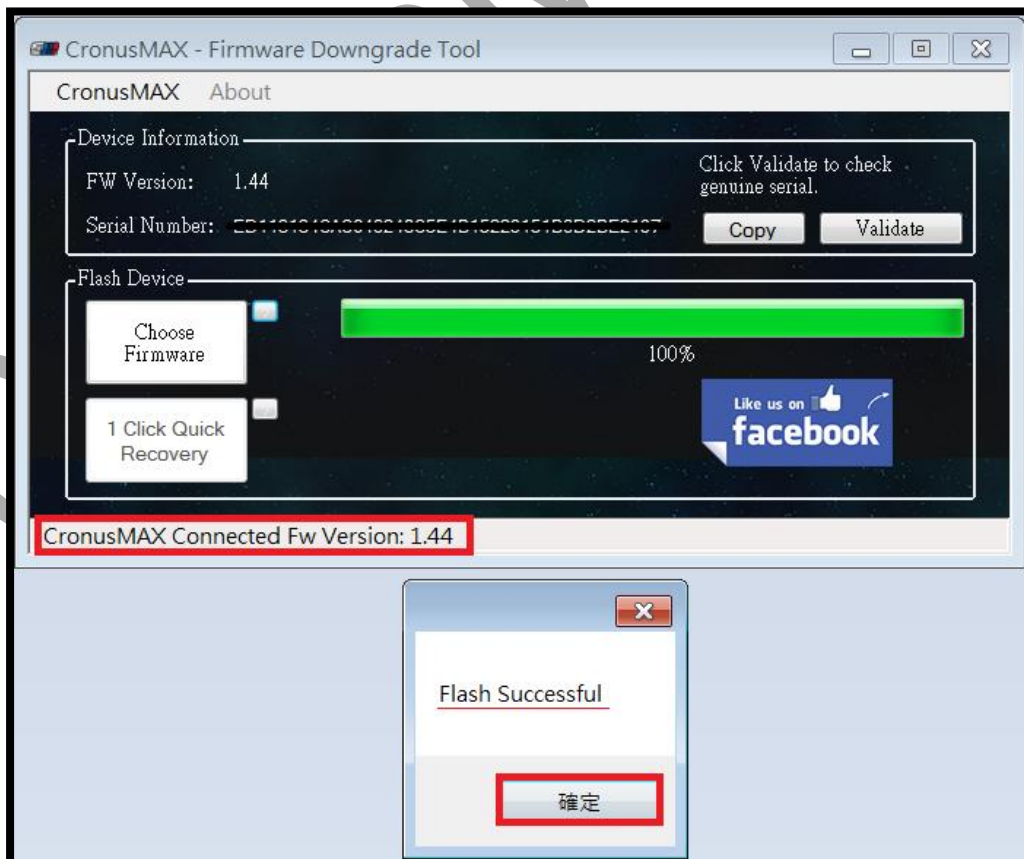




4. 执行软件 ，开启窗口后，左下角显示” CronusMAX Programming Mode Attached” 表示进入 P 模式，此时点选” 1 Click Quick Recovery” 进行降级修复



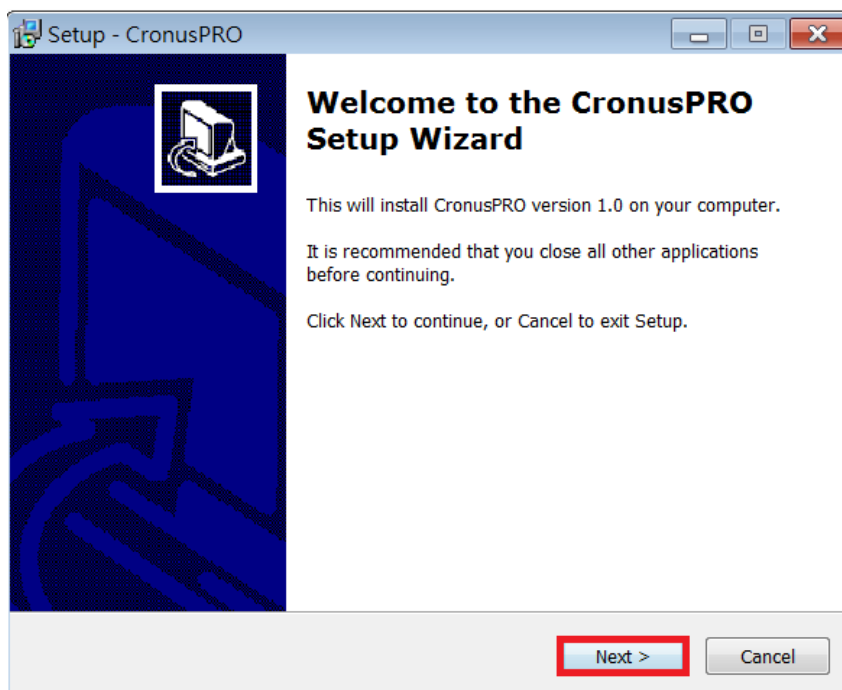
5. (1) 出现” Flash Successful” 窗口表示刻录完成并点选确定  
(2) 确认” CronusMAX Connected Fw Version: 1.44” 表示降级成功



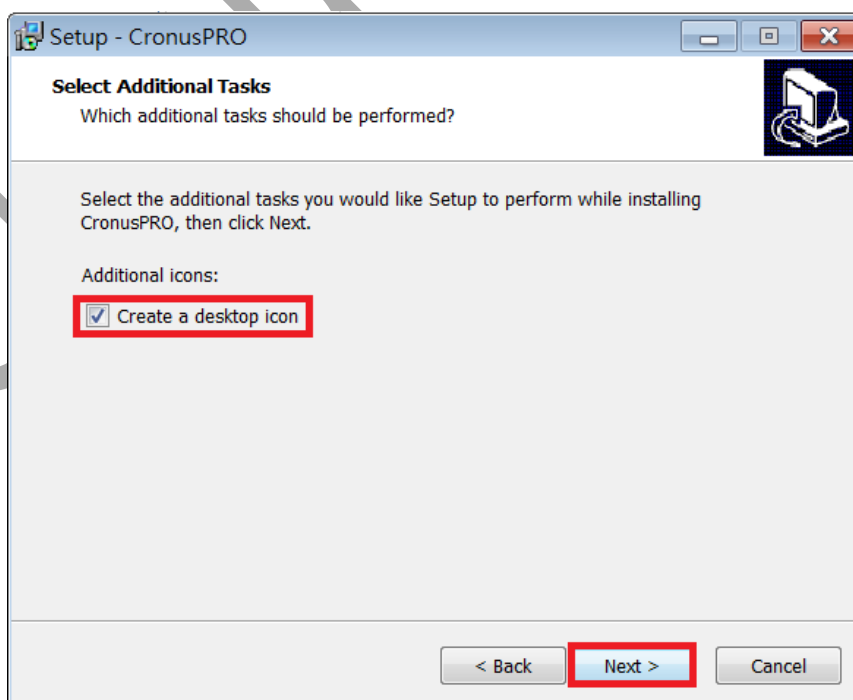
6. 执行 CRONUSPRO 安装档进行升级：



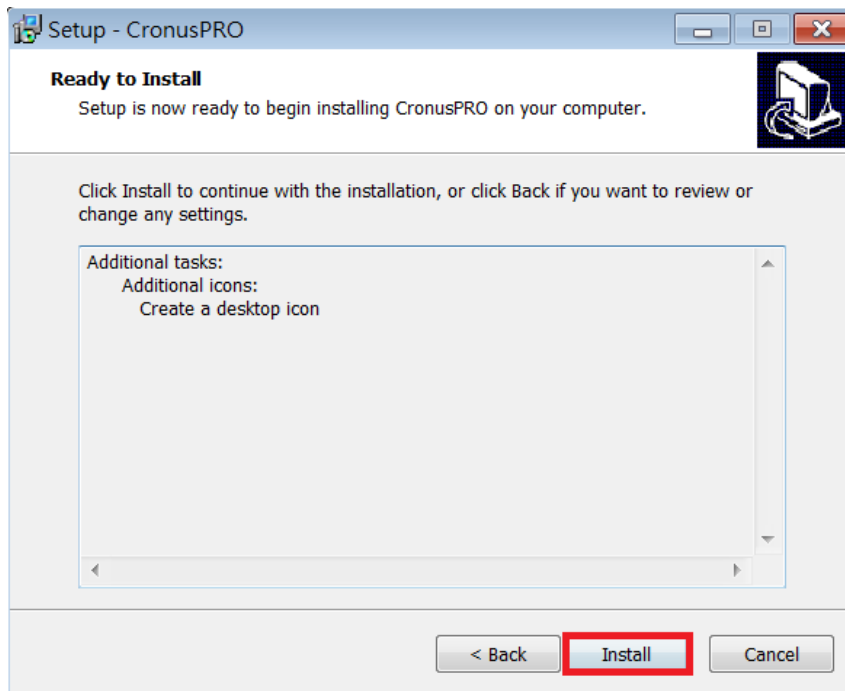
- 执行安装档
- 出现确认是否安装安装文件的窗口点选 **Next >**



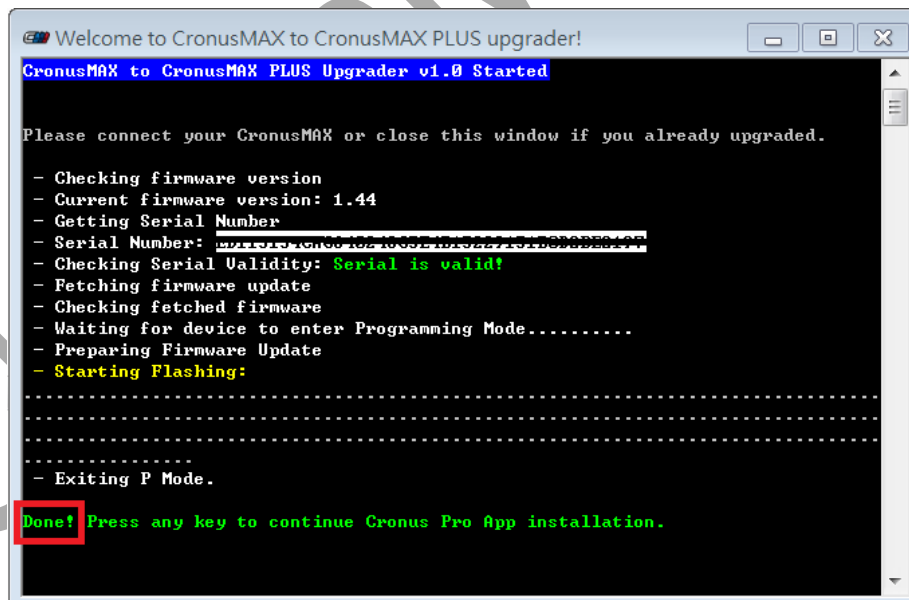
- 勾选确认是否安装桌面建立快捷方式，点选 **Next >**



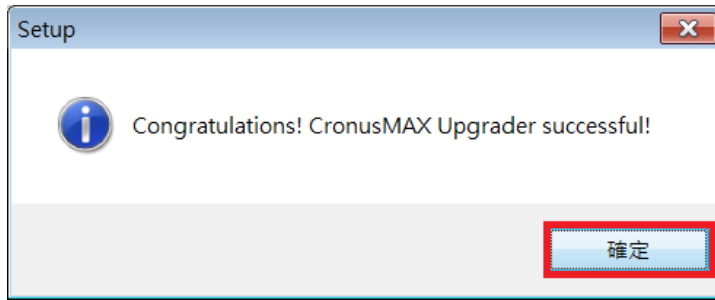
- 出现准备安装画面点选 **Install**



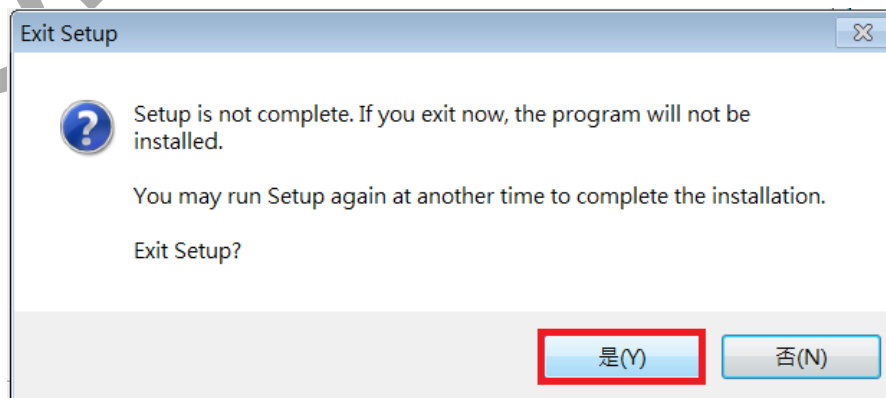
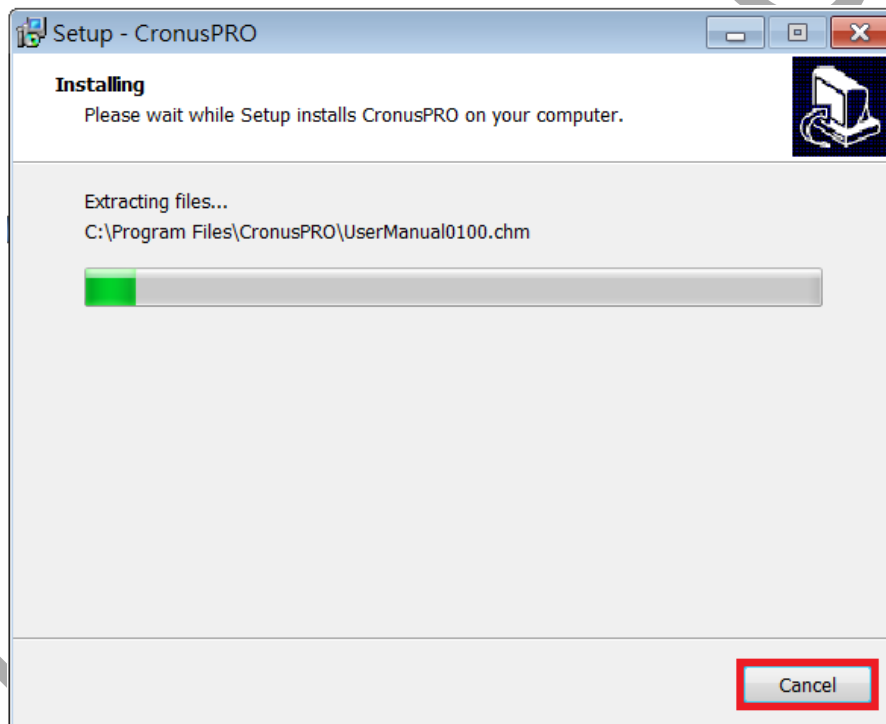
- 安装途中开启 DOS 窗口, 确认序号无误后, 便开始升级固件, 升级最后显示 **Done!** 表示升级成功, 按任意键退出不可点击右上角"X"关闭.

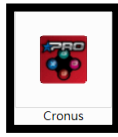


- 出现 Setup 窗口显示升级成功, 点击确认.

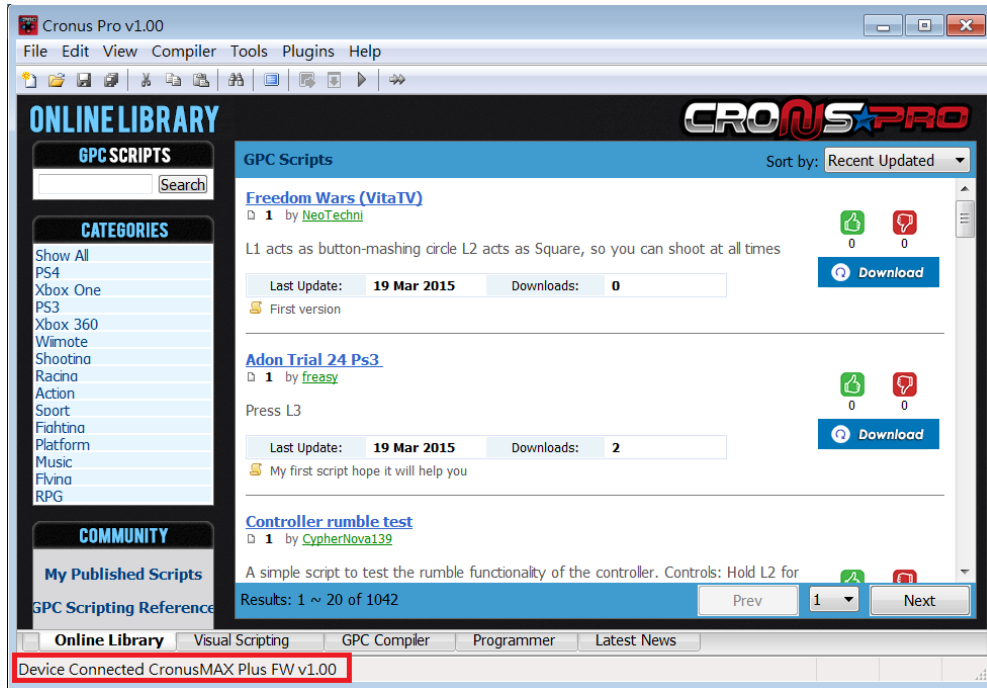


- 如已安装过 CRONUS PRO 则可点击 **Cancel** 取消安装 CRONUS PRO, 会出现 "Exit Setup 窗口", 点击 "是" 确认退出安装程序, 但如未安装过, 则让安装程序继续安装 CRONUS PRO 到最后 Finish.





7. 开启 **CRONUSPRO** 程序，左下角会显示” **Device Connected CronusMAX Plus FW v1.00**” 确认 FW 升级成功



8. 在 **CRONUSMAX Plus INPUT** 端插入任何手柄，此时显示屏未显示 **E2** 则表示修复成功，即可拔出手柄拔除 **CRONUSMAX Plus**

